



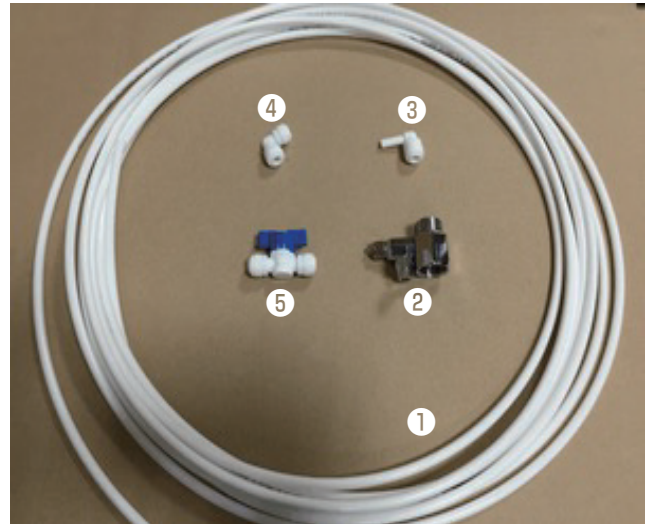
## HI GAURA

### 水素水サーバーの設置について

- 水道直結式の為、別途工事が必要となります。商品代金には設置費用は含まれていません。
- 設置工事はお客様でご手配、もしくは弊社でも工事会社のご紹介が可能です。  
ご希望の場合はお申し出ください。(基本工事なら1万円程度)

# 01 付属品

- ① チューブホース(長さ5m サイズ6mm) …… 1本  
水素水サーバーと給水管を連結します。
- ② 分岐金具(13mm) …… 1個  
台所等(シンク下)の給水管に連結します。
- ③ ステムエルボ …… 1個  
水素水サーバーの背面下「INLET」に挿し込みます。
- ④ エルボ …… 1個  
使用は必須ではありません。  
必要に応じてお客様の任意でお使いください。
- ⑤ ボールバルブ …… 1個  
お水の元栓です。



# 02 設置作業

付属のチューブホースで台所等(シンク下)にある給水管と水素水サーバーを繋ぎ給水します。



## 設置前

水道水以外の水を使用する場合、必ず水道法に定められた飲料水の水質基準に適合した水をご使用ください。

## 設置

- 1, 本体を水平になる場所に設置する。
- 2, 給水管の元栓を閉め、給水管に分岐金具を取り付ける。



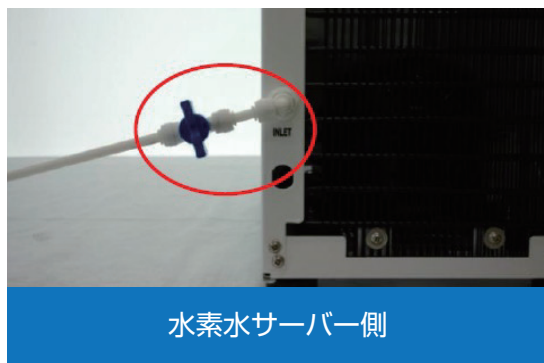
## 分岐金具

オスメスタイプ13ミリ  
挿し込みされるチューブはφ6ミリ

- ※給水管を外す際は必ず元栓を閉めてから行ってください。
- ※必ず冷水配管に連結してください。絶対に温水配管に連結しないでください。故障の原因になります。
- ※分岐金具の締めすぎにはご注意ください。内部のパッキンが損傷し水漏れする場合があります。

# 03 チューブホースで分岐金具と水素水サーバー背面下のINLETに配管する。

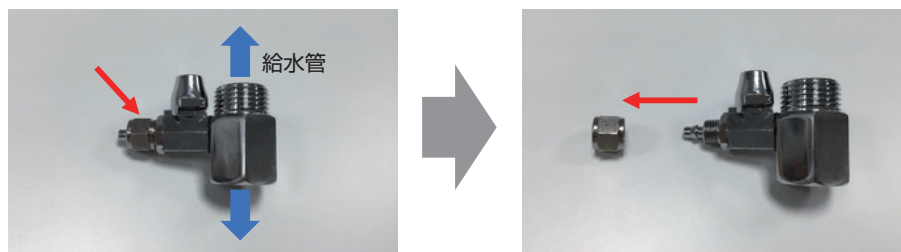
ステムエルボとボールバルブは右下の写真のように連結し配管してください。



## 分岐金具とチューブホースの接続方法

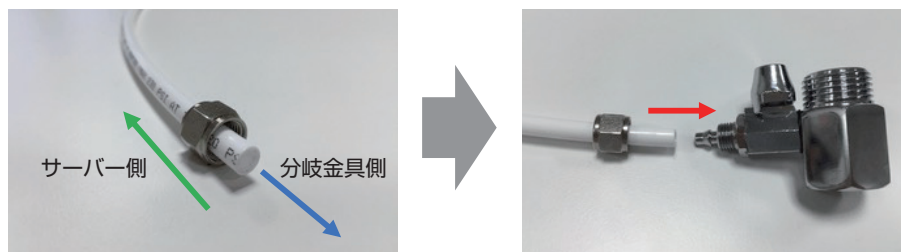
1

給水管に取り付けられた分岐金具のキャップを外します。反時計回りでキャップが外れます。



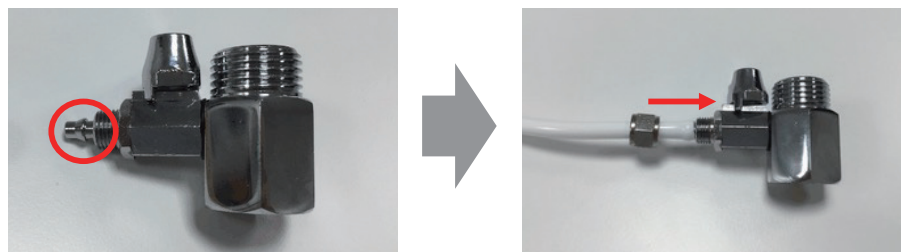
2

チューブホースを分岐金具のキャップに通します。ネジ切りされている側がチューブの先端側です。



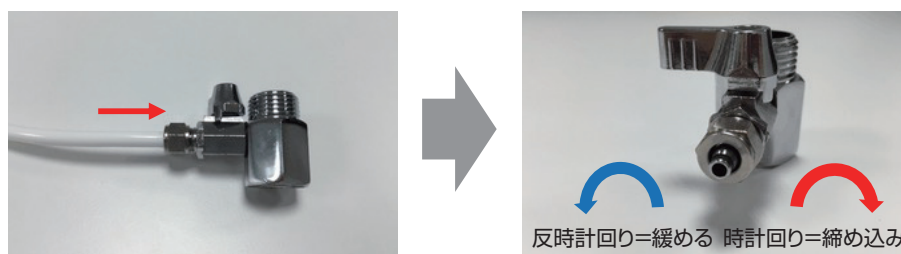
3

②でキャップに通したチューブホースと分岐金具を繋げます。しっかり奥まで挿し込みます。



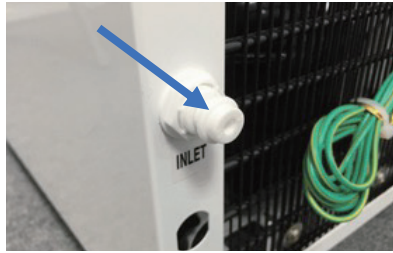
4

分岐金具のキャップをしっかり奥まで締め込みます。スパナ等の工具がありましたらご使用ください。締め込みは時計回りに締めてください。



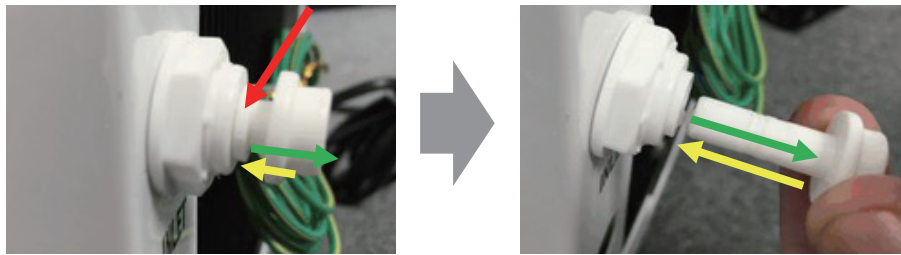
## 水素水サーバーとチューブホースの接続方法

1



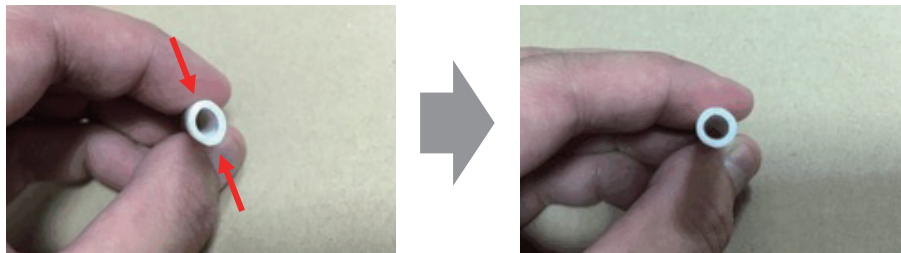
水素水サーバー背面下の INLET のキャップを外します。  
お水が出る場合がありますのでタオルなどを敷いてください。

赤矢印の白い輪の部分黄色矢印方向に押し込みながら、緑矢印方向にキャップを引き抜きます。  
白い輪の部分が押しにくい場合は、太目のマイナスドライバー等を使用してください。  
細いマイナスドライバー等を使用すると破損の恐れがあります。



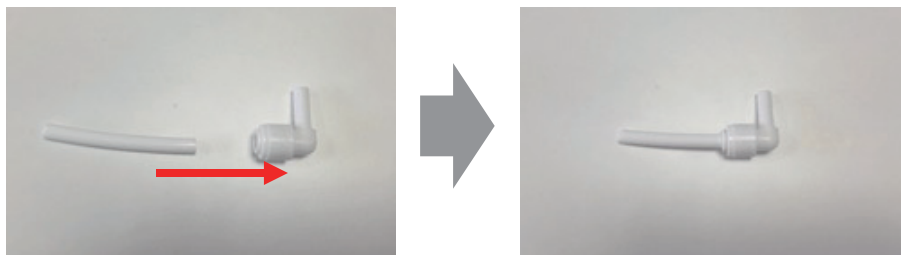
2

ハサミ等でチューブホースを4～5cm程切り、チューブホースを準備します。  
切ると断面が、だ円形になってしまいますので潰して円形に戻してください。



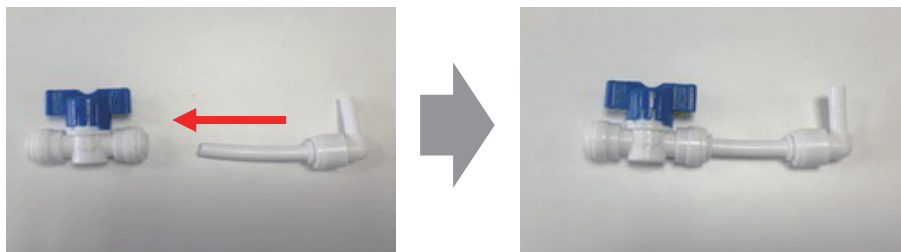
3

ステムエルボと切ったチューブホースを繋げます。しっかり奥まで挿し込みます。



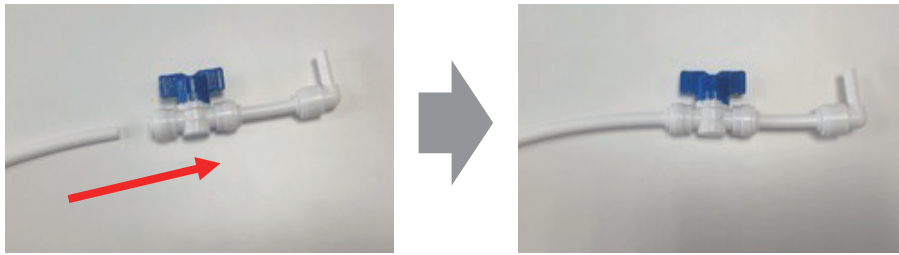
4

③で組み付けたチューブセットとボールバルブを繋げます。しっかり奥まで挿し込みます。



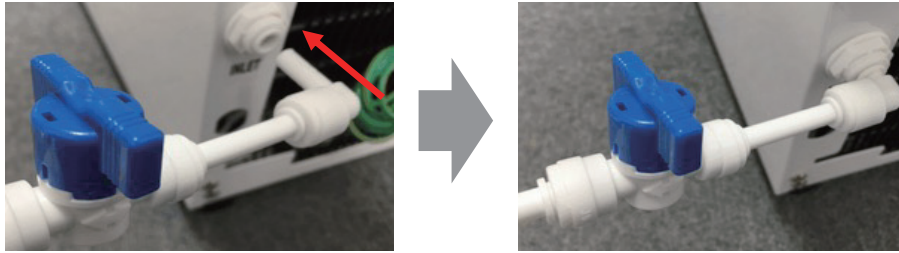
5

④で組み付けたチューブセットを残ったチューブ（5m弱）と繋げます。  
しっかり奥まで挿し込みます。



6

⑤で組み付けたチューブセットを水素水サーバー背面下の INLET に挿し込みます。  
しっかり奥まで挿し込みます。

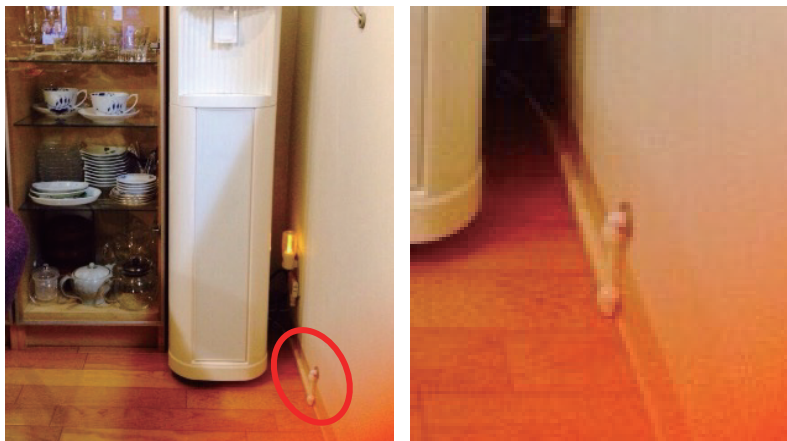


## 04 設置例

1

### 給水側に穴あけをした設置例

エルボとモールを使用しています。



2

### ドア下に隙間があり穴あけが不要な設置例

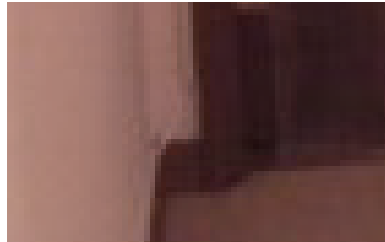
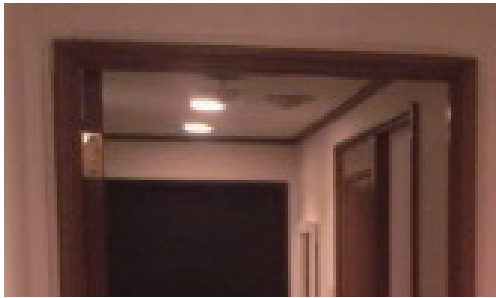
ドアの向こう側にある給水管から、給水のチューブホースを繋いでいます。



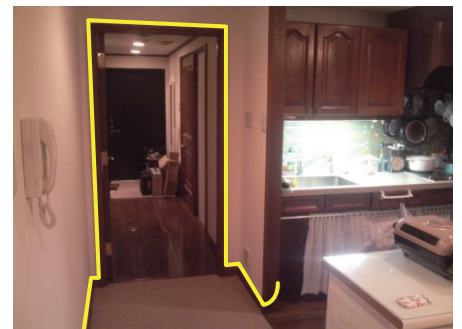
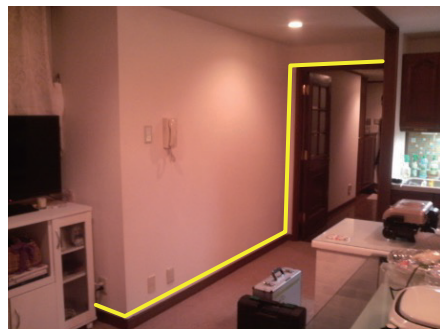
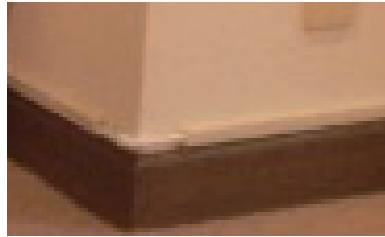


エルボとモールを使用しています。

右側シンク下より給水チューブを繋ぎ、ドア枠に合わせてモールにてチューブホースの処理をしています。



給水チューブをドア枠より下に引いて、壁下の茶色上の壁にモールにて処理しています。



※ホースのモール処理などは基本的にお客様で実施頂きます。

モール処理、穴あけ処理などの追加工事を弊社紹介の工事会社にてご希望の場合は、基本料金とは別途に有料でご依頼可能です。料金や追加工事の有無などは設置環境によって異なる為、設置についての詳細は直接工事会社とご相談ください。